

BAUENGABE
NEUBAU FIRMENGEBÄUDE
SCHREINEREI SCHÜRPF,
STEINBISLIN, 6423 SEEWEN

MST.: 1:100
PLNR.: 06/19/564
GR.: 147 x 75
GEZ.: ml
DAT.: 30.05.2018
REV.DAT.: -

PLANNUNGSBÜRO LINDAUER, SATTELSTRASSE 65, 6416 STEINERBERG



www.firmengebäude.lindauer.ch

FON 041 / 832 19 92

planungsbuero.lindauer@bluewin.ch

DIE BAUHERRSCHAFT:

SCHÜRPF IMMOBILIEN AG

DIE GRUNDGEGENTÜMER:

SEEWEN, SEEWEN AG

DER PLANVERFASSER:

INDUSTRIELANDSCHAFTLICHE ARCHITECTUR

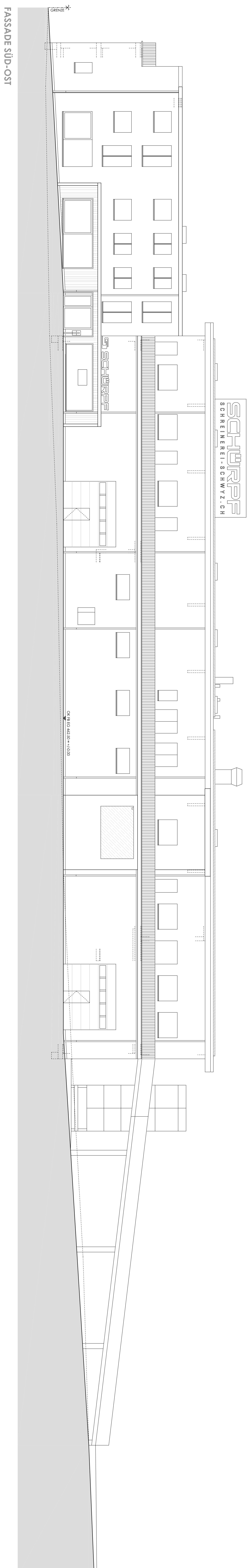
KOORDINATEN: 690904 / 209929

40.00 = 462.50 m.Ü.M.

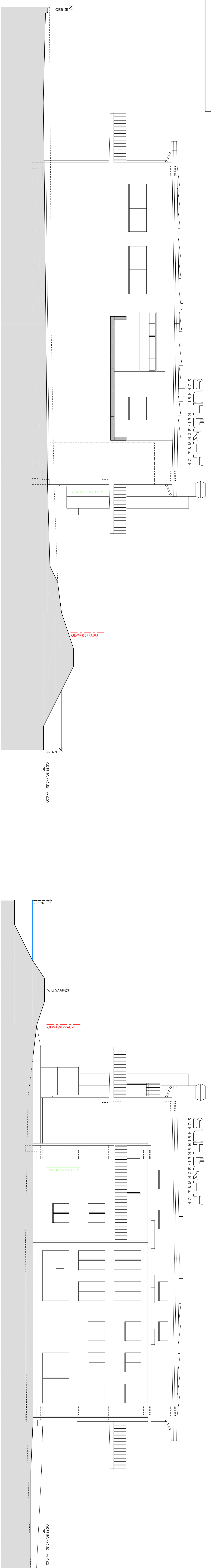
FIXPUNKT = -0.40 = 462.10

OK FB ERDGESCHOSS

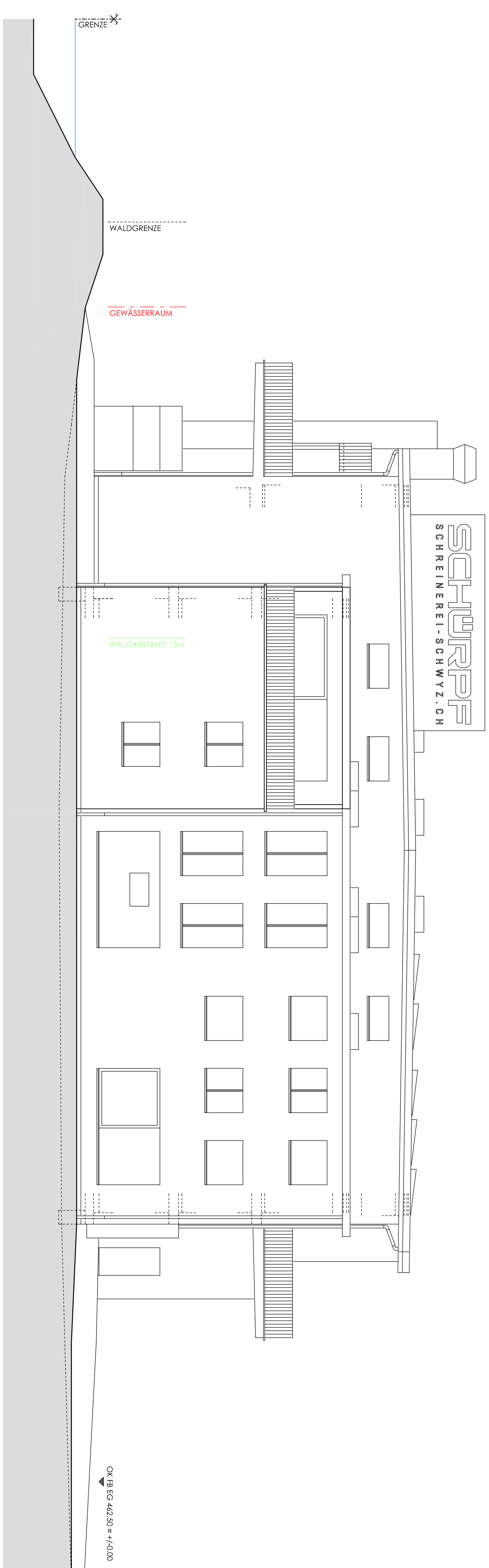
OK DECKEL BEST. KS (METEOR)



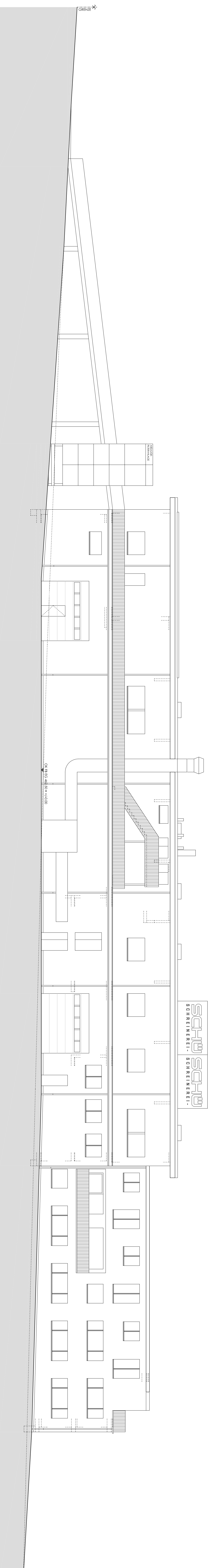
FASSENDE SÜD-OST



FASSENDE NORD-OST



FASSENDE SÜD-WEST



FASSENDE NORD-WEST